

# IL CONTROLLO E IL TAGLIO AUTOMATICO DEI TESSUTI A QUADRI ED A RIGHE MEDIANTE TECNICHE DI VISIONE ARTIFICIALE



# Align

# VISION<sup>®</sup>



Ing. P. Raschiatore

member of:



**INNOVAZIONE  
AUTOMOTIVE**



**AGIRE**  
Agroindustria Ricerca Ecosostenibilità



CONFINDUSTRIA  
CHIETI PESCARA



# Align VISION<sup>®</sup>



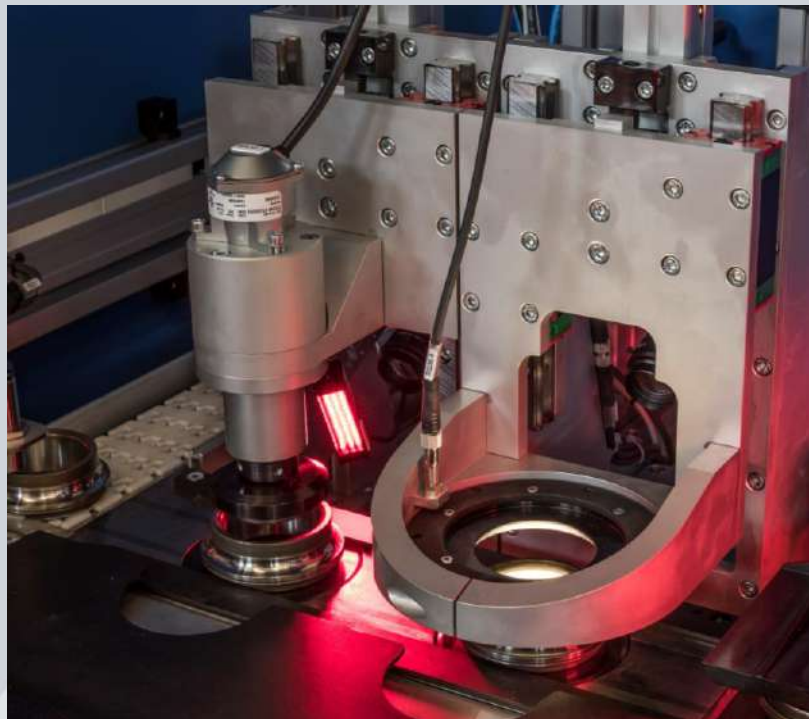
# chi siamo

Vision Device è un'azienda industriale che progetta, realizza, installa ed assiste sistemi di

- Controllo Qualità Automatico
- Automazione Flessibile

utilizzando le tecnologie della  
visione artificiale e della robotica

Dal 1988 Vision Device, dal 1982 i fondatori,  
pionieri della tecnologia a livello mondiale



Dal 1997 conduce attivamente la  
realizzazione di progetti di ricerca:

Accreditata dal Ministero dell'Università  
e della Ricerca Scientifica, come

“Laboratorio di Ricerca Altamente Qualificato”



MINISTERO DELL'ISTRUZIONE  
DELL'UNIVERSITÀ E RICERCA

Dal 2000 certificata ISO-9001:

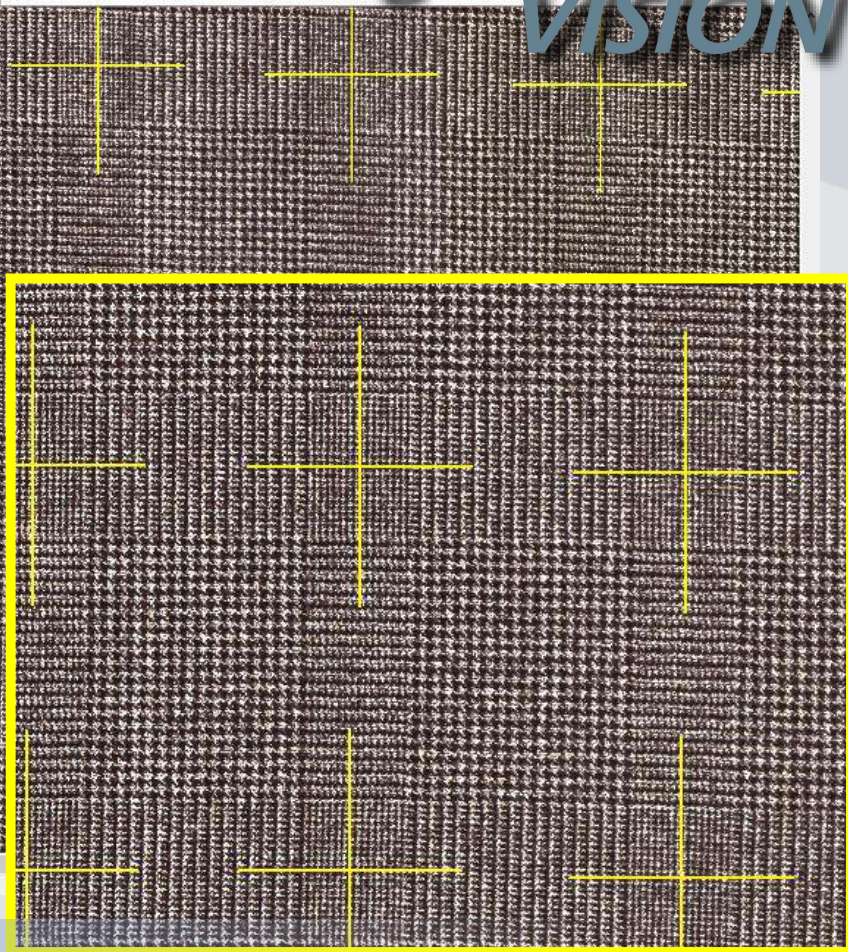
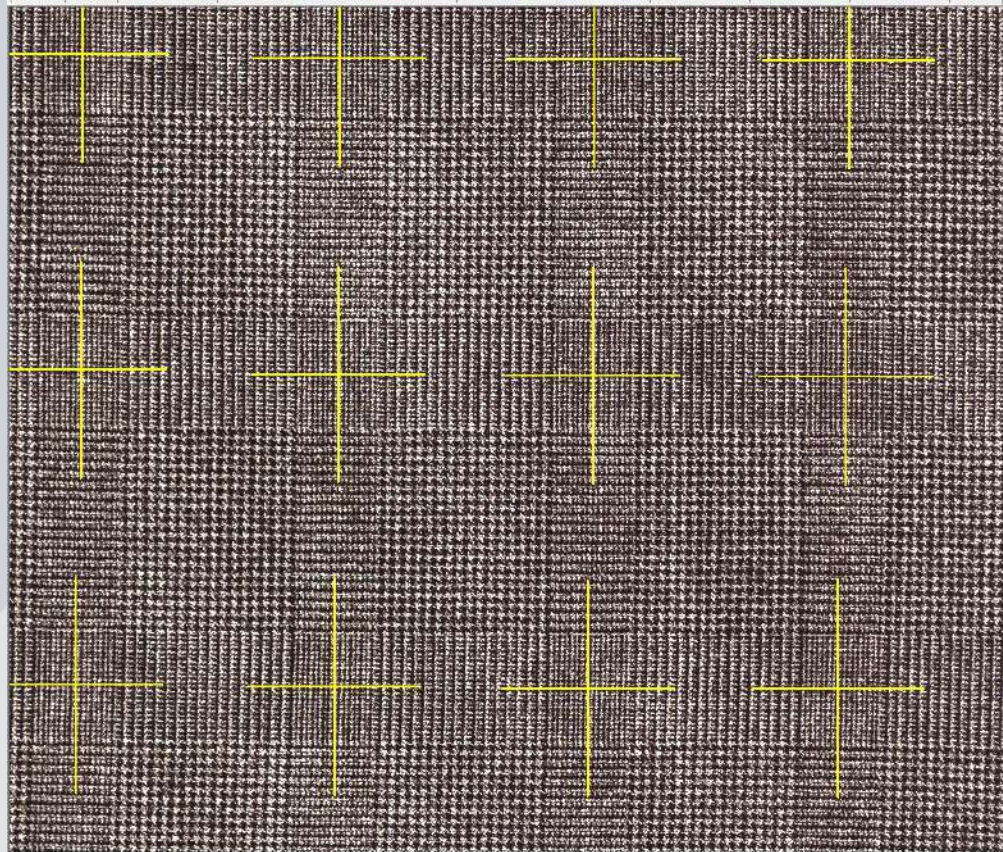
Sistema qualità certificato  
conforme agli standards ISO-9001



chi siamo



Sistemi ed impianti completi di controllo ed automazione “chiavi in mano”  
Settori principali: AUTOMOTIVE, FOOD, CONVERTING, PACKAGING

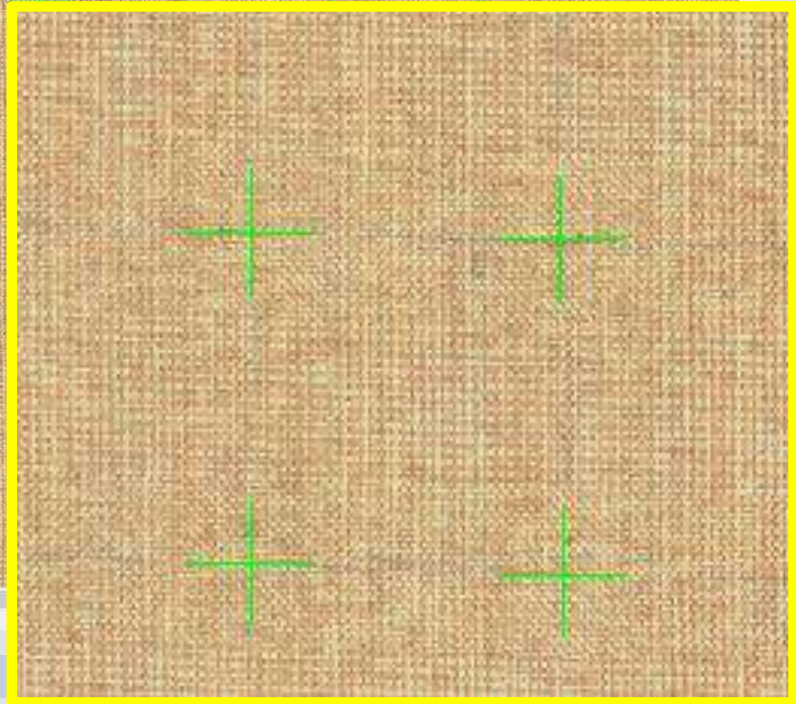










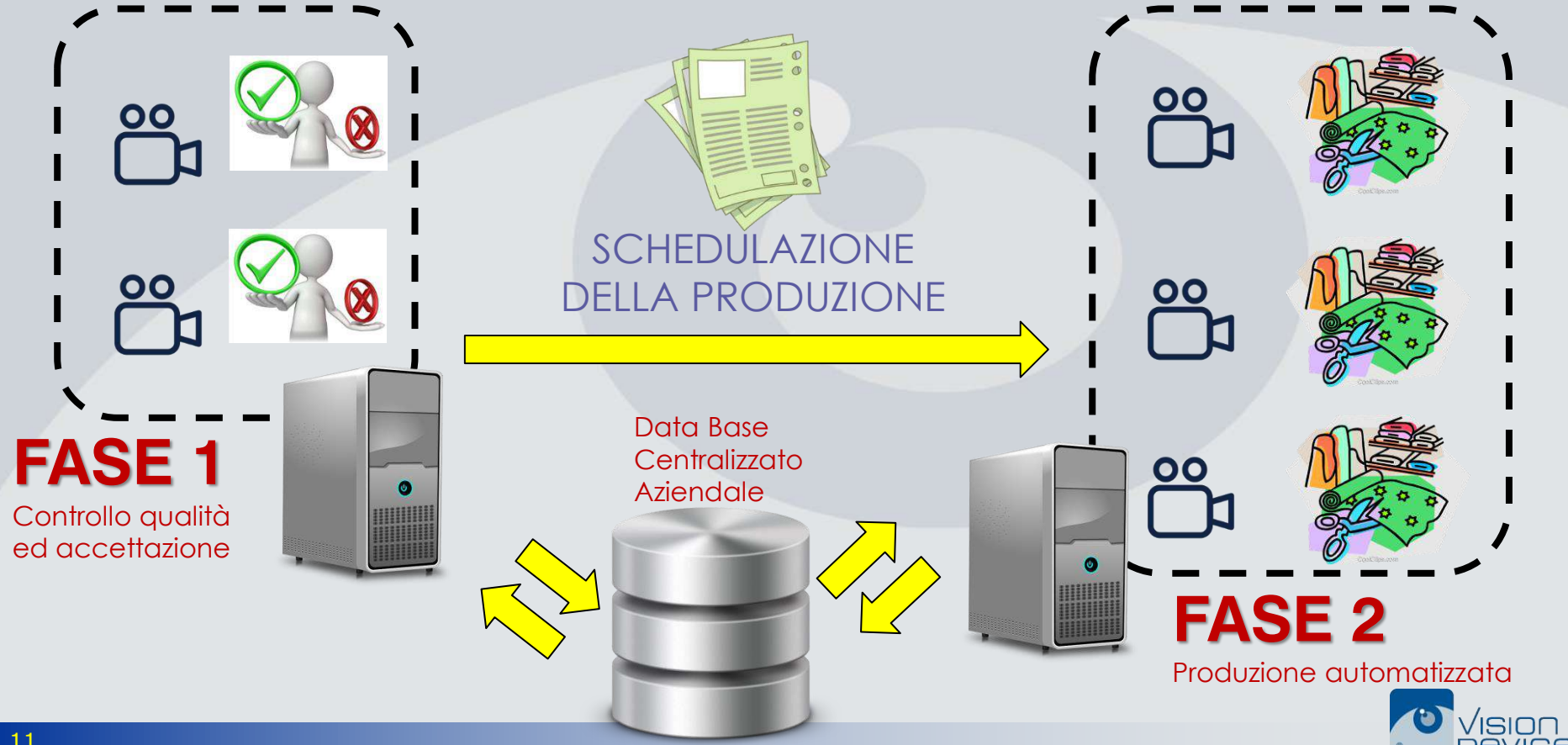


La difficoltà dell'applicazione è l'infinita varietà di tessuti



Ad ogni stagione i tessuti cambiano quasi tutti !!!!

# Industria 4.0



Raddoppio della produttività  
nel taglio degli abiti a quadri

**FAS**

Controllo qualità  
ed accettazione



**FASE 2**

Produzione automatizzata

## Organizzazione produttiva flessibile ed informatizzata

**FAS**

Controllo qualità  
ed accettazione



**FASE 2**

Produzione automatizzata

## Migliore qualità globale:

- Controlli in accettazione
- Allineamento su migliaia di riferimenti
- Costanza e tracciabilità dei risultati

**FAS**

Controllo qualità  
ed accettazione



**FASE 2**

Produzione automatizzata



**THANK YOU**