



DiaperCHECK

SISTEMA PER IL CONTROLLO DI PANNOLINI ED ASSORBENTI

® L INCEO
① N ENZ
E

QUALI CONTROLLI ESEGUE

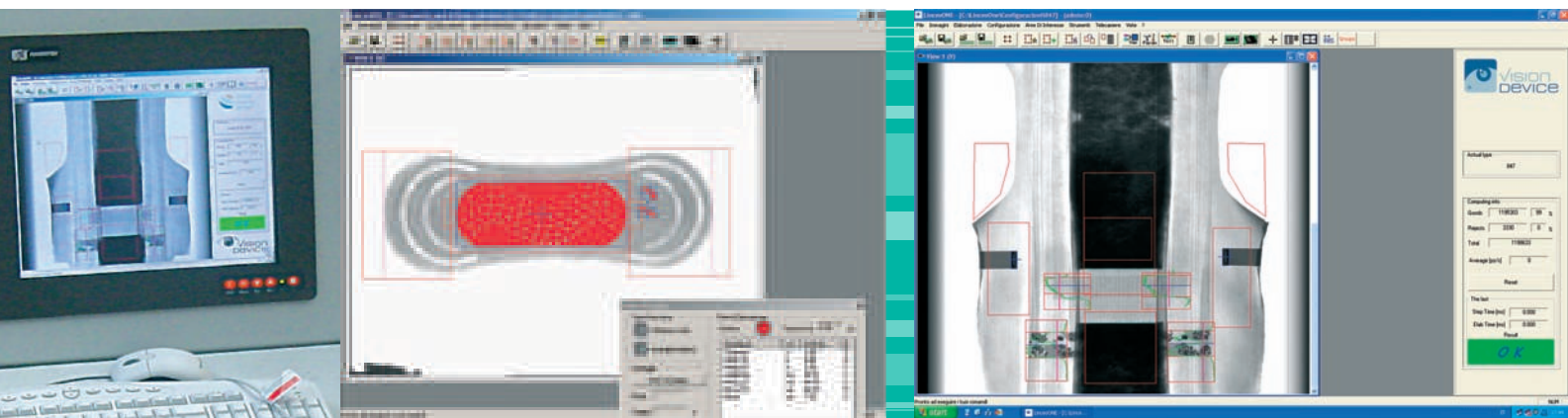
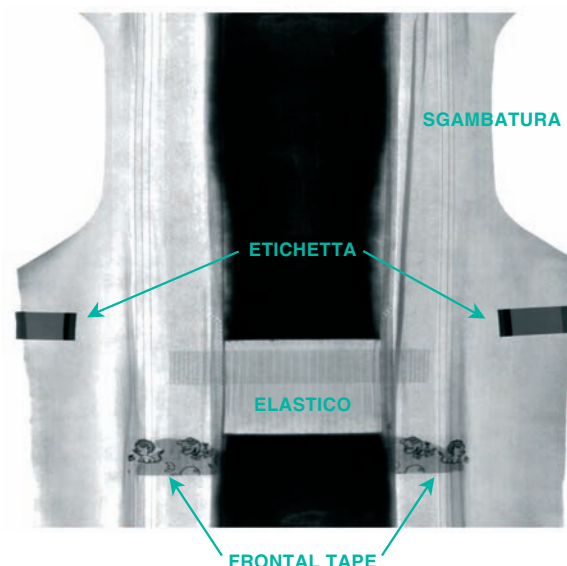
Il sistema individua la presenza e la posizione di tutti gli elementi caratteristici del prodotto, determinando un giudizio di qualità in base ai risultati del controllo ed ai parametri impostati dall'operatore.

Il setup è estremamente agevole, basta infatti posizionare, attraverso un ambiente grafico ed altamente interattivo, le aree di lavoro e richiamare i controlli da effettuare in esse.

I prodotti ispezionabili sono molteplici ed è possibile memorizzare le parametrizzazioni effettuate, richiamandole successivamente all'occorrenza.

Il sistema effettua i **controlli al 100%** con il prodotto in movimento sotto la stazione di ripresa.

Il controllo può superare i **700 pz/min** con una velocità lineare di **oltre 400 mt/min**.



PRINCIPIO DI FUNZIONAMENTO

La soluzione è basata sull'utilizzo di una telecamera lineare, una speciale telecamera che acquisisce una riga di pixel alla volta, proprio come uno scanner. A differenza di quest'ultimo però la scansione avviene sempre nello stesso punto con il prodotto che si muove sotto di essa.

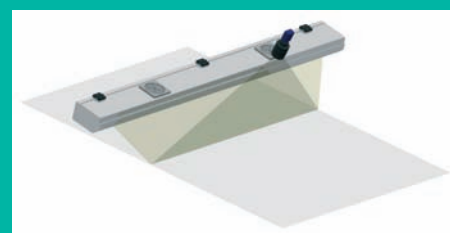
Per questo è particolarmente adatta ad acquisire oggetti in movimento traslatorio, ottenendo immagini di risoluzione molto elevata, ben contrastate e nitide. Una volta acquisita, l'immagine viene elaborata esattamente come se fosse stata acquisita con una telecamera matriciale.

A seconda delle esigenze di controllo l'illuminazione può essere:

PER TRASMISSIONE



PER RIFLESSIONE



VANTAGGI NELL'UTILIZZO DELLA TELECAMERA LINEARE

Uniformità e contrasto dell'immagine

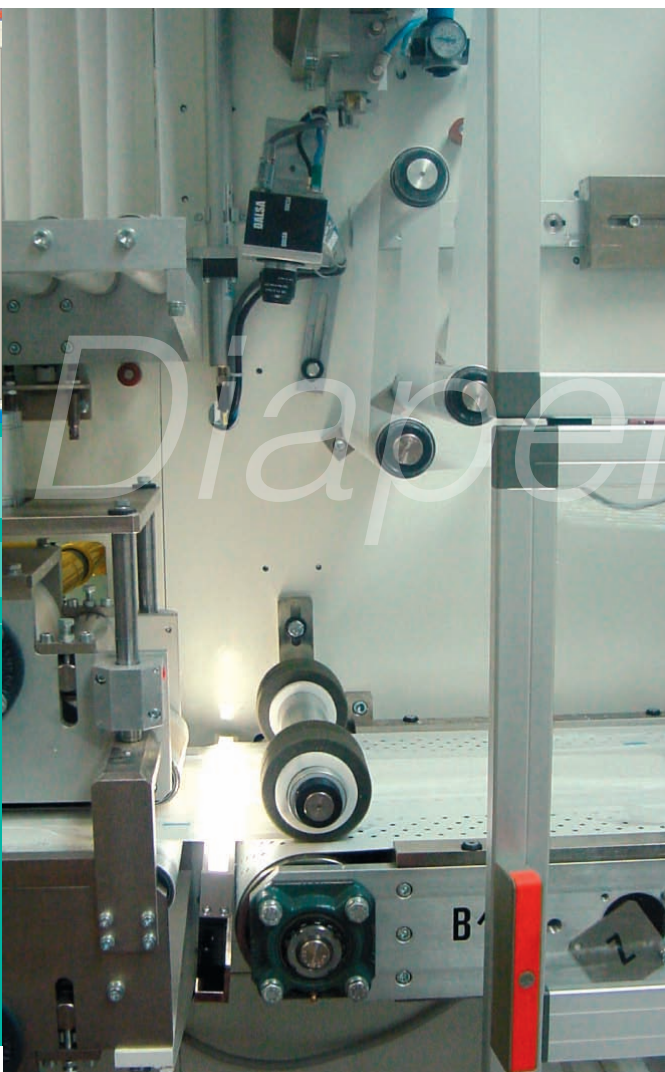
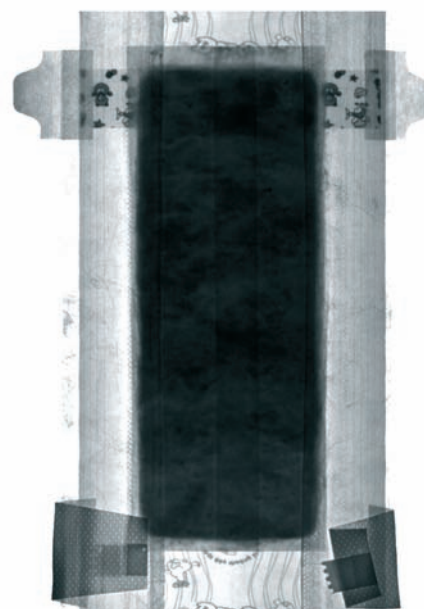
L'acquisizione con telecamera lineare permette di ottenere immagini con un contrasto ed una uniformità elevatissima grazie ad una illuminazione assolutamente costante per tutta la larghezza del prodotto : mantenere la costanza di illuminazione lungo una linea è enormemente più efficace che mantenerla su un'area.

L'immagine qui a lato permette di constatare che persino elementi normalmente poco visibili siano ben evidenziati con questa tecnologia di ripresa

Minimo spazio necessario sulla macchina

L'utilizzo della telecamera lineare permette di salvare molto spazio sulla macchina, poiché bastano solo pochi millimetri nel senso di avanzamento (< 50 mm).

Il sistema è facilmente integrabile anche in macchine esistenti, come mostrato nell'immagine seguente dove telecamera ed illuminatore sono state installati in una macchina non progettata per ospitare il sistema di visione.



CONFIGURAZIONI E COMPONENTI

Il sistema può essere fornito con un proprio armadio ma è facilmente integrabile anche all'interno dei quadri di comando della macchina.

La configurazione standard prevede una sola "testa di lettura", posizionata solitamente a fine linea.

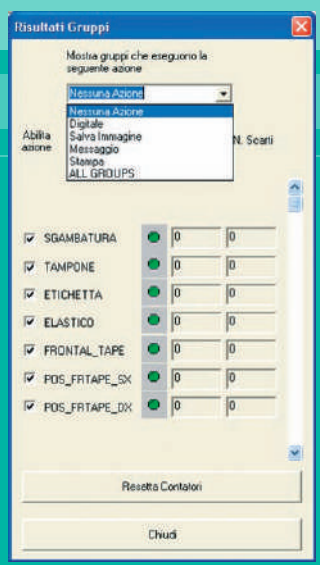
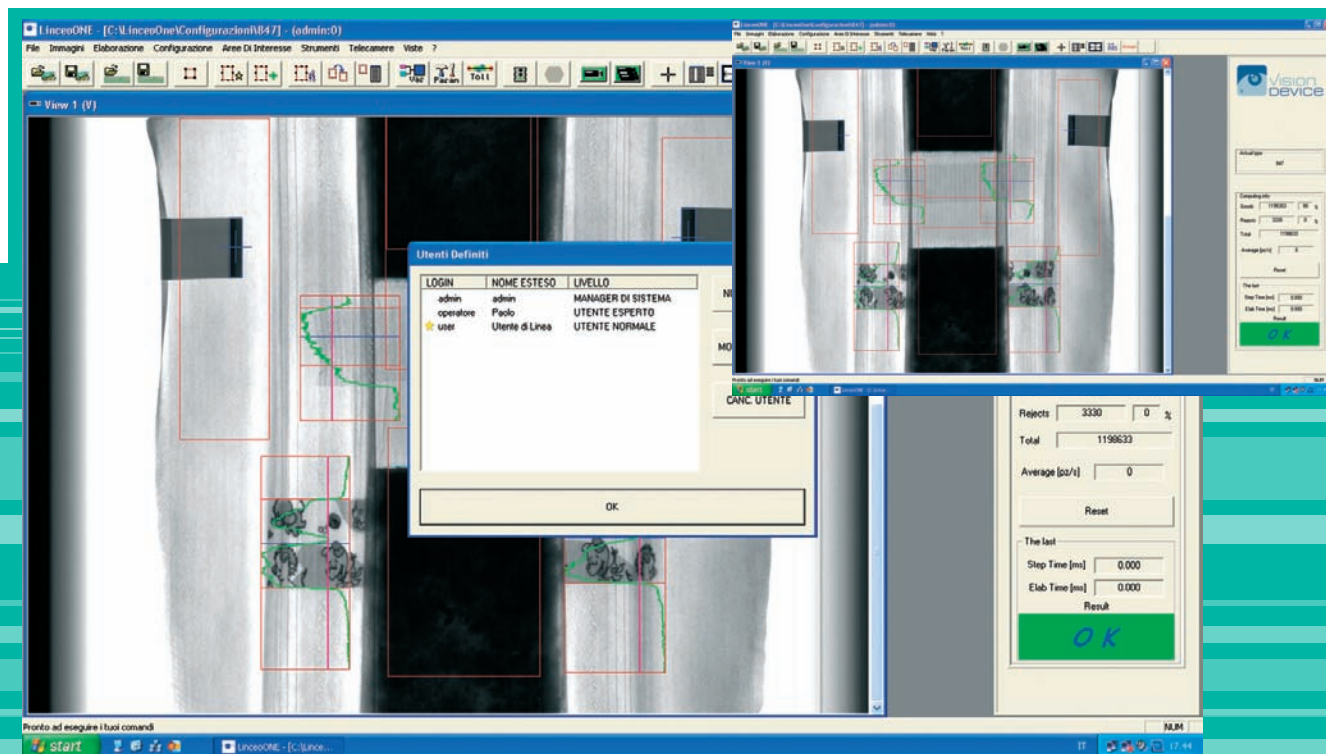
È possibile richiedere anche due o più teste di lettura che permettono di ispezionare il prodotto in più punti della macchina.

Le acquisizioni possono essere del tutto indipendenti ed asincrone tra loro.

LA VERA ISPEZIONE PUNTUALE E CONTINUA

Con DiaperCHECK il controllo di assorbenti e pannolini viene effettuato con la massima precisione senza nessuna interruzione, effettuando completamente in parallelo le seguenti operazioni:

- acquisizione e digitalizzazione delle immagini;
- visualizzazione delle immagini sul monitor;
- elaborazione delle immagini;
- reporting dei risultati ed azioni conseguenti.



Il software è realizzato in modo "dinamico" e le notevoli potenzialità hardware consentono segnalazioni precise e tempestive per:

- avere un feedback immediato sul processo di produzione.
- eseguire azioni in tempo reale
hardware (segnale acustico o luminoso, azionamento espulsione, fermo linea, ecc.);
software (messaggio a video, salva su statistica, salva immagine difetto, ecc.).



VISION DEVICE s.r.l.
66010 Torrevicchia Teatina (CH) Italy
S.S. Fondovalle Alento Km 4
Tel. (+39) 0871 361646
Fax (+39) 0871 361636
info@visiondevice.com

www.visiondevice.com